



INSTRUKTIONER

DeskTopSurvey Viewer

Inledning

DeskTopSurvey Viewer (DTS Viewer) är en interaktiv analysrapport, som kompletterar GrassComs papersrapporter genom att ge användaren möjlighet att på egen hand segmentera och korstabulera, presentera, kopiera och skriva ut egna uppställningar av grafer och diagram. DTS Viewer och den elektroniska utgåvan av analysen är gratis för GrassComs kunder och får distribueras fritt, till t.ex. kollegor via email eller diskett.

Installation

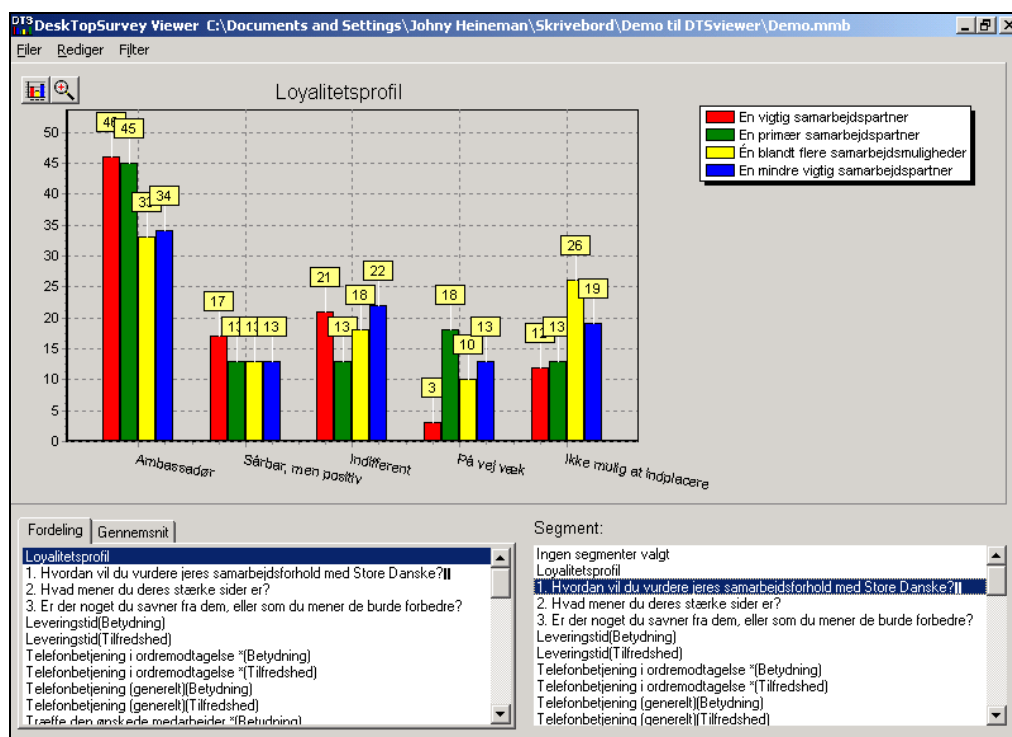
- 1) Kopiera mappen "DeskTopSurvey" till skrivbordet på din lokala hårddisk.
- 2) Högerklicka på mappen "DeskTopSurvey" och välj "Egenskaper".
- 3) Om "Skrivskydd" är aktiverat med en bock, skall bocken tas bort.
- 4) Tryck "Verkställ"
- 5) En skärmbild visas och Du kan välja mellan två alternativ. Du skall välja det nedersta: "Utför ändringar på den här mappen, undermappar och filer". Avsluta genom att trycka "OK".

Programmet är gjort för installation på lokala PC's.
Den optimala skärmoplösningen är 1024 x 768.

Användning

- 1) Programmet öppnas genom att dubbelklicka på programikonen för "DTS Viewer"
- 2) Välj "Files", "Load".
- 3) Välj den analysfil, du önskar öppna i programmet. Observera att endast beställda analysfiler medföljer.

I nedersta vänstra fönster på skärmbilden är alla frågor från undersökningen listade. I högra fönstret är undersökningens segmenteringsmöjligheter listade.





Välj en fråga från listan till vänster genom att klicka på frågan. Resultatet visas genast i programmet som en graf. Listan på höger sida ger möjlighet att utföra en enkel segmentering genom att endast markera frågan eller parametern, som man önskar segmentera på.

Att använda filter

DTS Viewer innehåller också en avancerad segmenteringsfunktion, som ger möjlighet att segmentera på ett obegränsat antal parametrar på en gång.

- 1) Välj "Filter", "Set filter".
- 2) Kryssa i de frågor och parametrar från undersökningen som du önskar segmentera på.
- 3) Tryck "OK" på knappen nederst i skärmbildens högra hörn.

Detta stänger filter-fönstret och programmet visar automatiskt huvudsidan igen. Observera, att det i den blå kanten upptill på skärmen nu står "FILTER IS ON".

Filtret kan deaktiveras genom att upprepa ovanstående procedur och ta bort alla markeringar. Det finns också en annan och snabbare möjlighet:

- 1) Välj "Filter", "Filter ON" är markerat med en bock.
- 2) Tryck på "Filter ON" och markeringen försvinner.
- 3) För att effektuera deaktiveringen, måste man trycka på piltangent upp eller ned, alternativt klicka på en fråga.

Visning av resultat i antal eller procent

Resultaten visas som standard i procent. Om Du önskar se resultaten i antal svar, gör man följande:

- 1) Välj "Filter".
- 2) Tryck på "Procent" och aktivera eller deaktivera därmed procent-visning.

Visning av respondentlista för bestämda svars kategorier

Tips: Så här ser Du vilka respondenter, som har givit ett bestämt svar (t.ex.: Du ser grafen för "Hur värderar Du Ditt samarbete med XXX" och Du vill veta precis vem, som har svarat "Mycket bra"):

- 1) Välj i menyn "Options" överst på skärmen
- 2) Markera "ID Aktiverad", så att det visas en ✓ framför.
- 3) Tryck på den stapel Du önskar en respondentlista för. Nu visas Firmanamn, och person samt intervjuare och datum, såvida respondenten inte önskar vara anonym.

Denna funktion fungerar för alla stapel-grafer. Den kan också användas vid segmenteringar.

Anpassning av utseendet

Grafernas utseende och framställningen av analysdata kan ändras genom att använda

"Graf egenskaper" .

Tips: Så gör Du ett tårtdiagram:

- 1) Välj frågan Du vill se som ett tårtdiagram. Välj inte segmentering.
- 2) Tryck på "Graf egenskaper".
- 3) Tryck på "Change..." i nedersta högra hörnet.
- 4) Tryck på bilden av tårtdiagrammet och tryck därefter på OK
- 5) Önskas svarskategorierna visade, väljs foldern "Legend" och fältet "visible" ikryssas.
- 6) Önskas tårtan tjockare väljes foldern "3D" och siffran i rutan "3D%" ökas.



Tips: Så slår Du ihop grupper (T.ex.: Du vill se en genomsnittsgraf för prestation segmenterat på frågan "Totalt sett, hur nöjd är Du med..". I stället för att se alla svarskategorierna (mycket bra, bra, varken eller, dålig och mycket dålig) vill Du se mycket bra, bra och en samlad grupp för varken eller, dålig och mycket dålig):

- 1) Välj genomsnittsgrafen för prestation under foldern "Average" och ange frågan " Totalt sett, hur nöjd är Du med..". som segment.
- 2) Tryck på "Graf egenskaper".
- 3) Ta bort bockarna vid "varken eller", "dålig" och "mycket dålig".
- 4) Tryck på "Add" i högra hörnet på fönstret.
- 5) Välj foldern "Functions".
- 6) Tryck på bilden för "average" och tryck på OK.
- 7) Markera "varken eller", "dålig" och "mycket dålig" i kolumnen "available series" och för dem över i "selected series" genom att trycka på pilen mellan kolumnerna.
- 8) Tryck "close".

Utskrift

Det är möjligt att skriva ut resultat som färdiga rapportsidor direkt från programmet:

- 1) Tryk på "Graf egenskaper" .
- 2) Välj fliken "Print"
- 3) Ställ in ev. egenskaper för utskriften genom att trycka på "Setup"
- 4) Skriv ut genom att trycka på "Print"

Kopiera till klippbordet

Grafer kan kopieras för användning i andra program, t.ex. Microsoft Powerpoint eller Word:

- 1) Se till att det program Du vill använda grafen i, är öppnat.
- 2) Välj "Edit", "Copy" i DTS Viewer.
- 3) Öppna det dokument, Du vill klistra in grafen i.
- 4) Välj "Klistra in" (paste).

Fler möjligheter

Önskar Du en fil uppdelad i andra segment än de analysen innehåller, kan du beställa en ny analysfil, som ger Dig dessa möjligheter. Filerna kan t.ex. delas efter kundansvarig, och man erhåller då en fil per kundansvarig och kan dela ut dessa till respektive ansvarig som då får se endast sina egna resultat. Möjligheterna är många, om parametrarna finns i basdatan.

Din nästa undersökning kommer också att levereras som interaktiv rapport och om det är relevant medföljer en extra fil som jämför resultatet med tidigare resultat.

Du är alltid välkommen att kontakta GrassCom, om Du har frågor eller behöver hjälp i förbindelse med användandet av DTS Viewern.